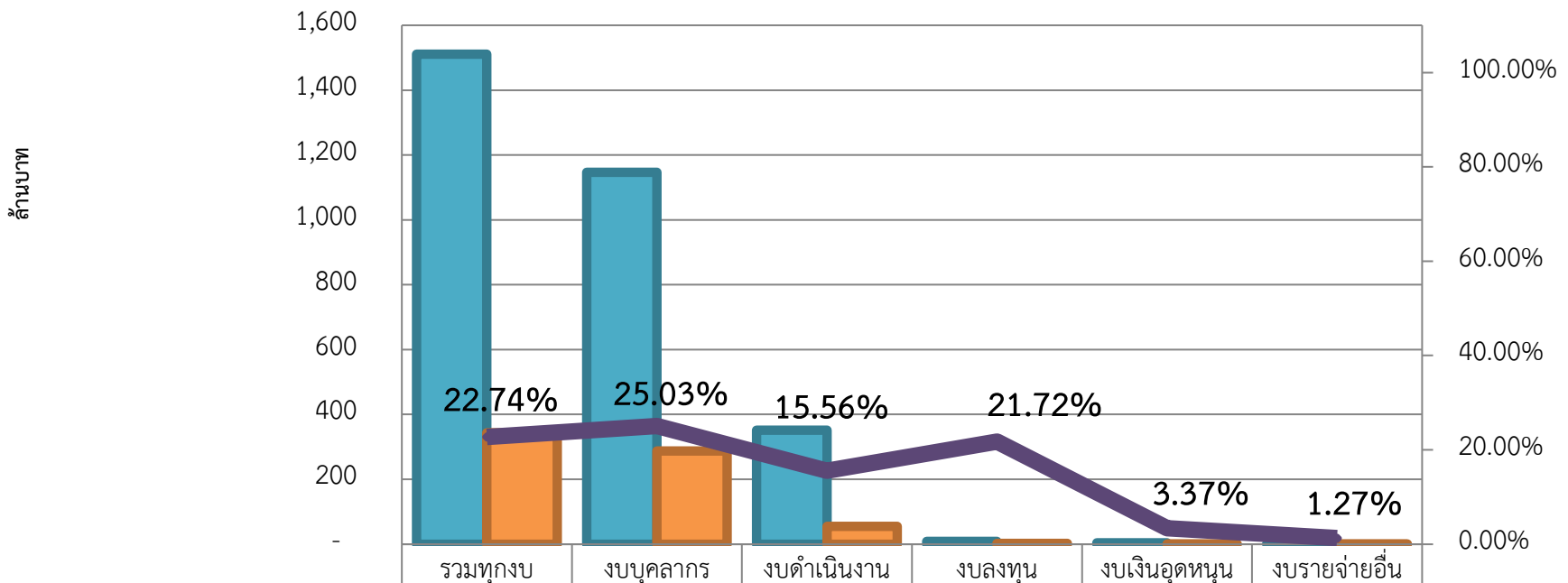





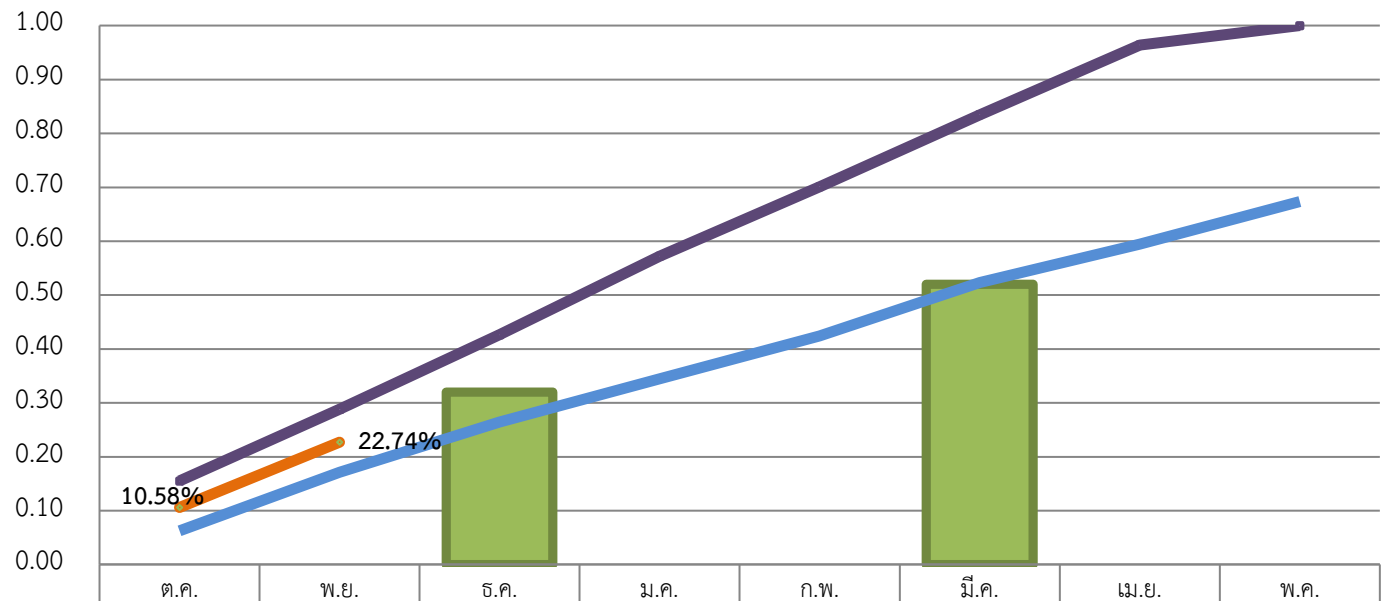
ผลเบิกจ่ายภาพรวมกรมส่งเสริมสหกรณ์ (แยกตามประเภทงบรายจ่าย)
 ประจำปีงบประมาณ พ.ศ. 2567 ตามหลักเกณฑ์และเงื่อนไขการใช้งบประมาณรายจ่าย
 ประจำปีงบประมาณ พ.ศ. 2566 ไปพลางก่อน
 ข้อมูล ณ วันที่ 30 พฤศจิกายน 2566



 งบประมาณตาม 2566 (ไปพลางก่อน)	1,511,340,700	1,146,458,500	351,871,400	8,434,000	4,006,800	570,000
 ผลเบิกจ่าย	343,734,418.64	286,994,428.75	54,766,125.89	1,831,640.00	135,000.00	7,224.00
 % ผลเบิกจ่าย	22.74%	25.03%	15.56%	21.72%	3.37%	1.27%

ที่มา : กองคลัง กลุ่มบัญชีและงบประมาณ

**% ผลการเบิกจ่ายต้องงบประมาณ เปรียบเทียบกับ % แผนการใช้จ่ายเงิน
ต่อวงเงินงบประมาณ ประจำปีงบประมาณ พ.ศ. 2567 ตามหลักเกณฑ์และเงื่อนไข
การใช้งบประมาณรายจ่ายประจำปีงบประมาณ พ.ศ. 2566 ไปพลางก่อน
ข้อมูล ณ วันที่ 30 พฤศจิกายน 2566**



เดือน	ต.ค.	พ.ย.	ธ.ค.	ม.ค.	ก.พ.	มี.ค.	เม.ย.	พ.ค.
% เป้าหมายกระทรวง ภาพรวม			32.00%			52.00%		
% เป้าหมายของกรมส่งเสริมสหกรณ์	15.52%	28.82%	42.64%	57.23%	70.12%	83.49%	96.41%	100.00%
% ผลการเบิกจ่ายภาพรวม (ปี 2566)	6.25%	17.14%	26.46%	34.47%	42.40%	52.36%	59.49%	67.39%
% ผลการเบิกจ่ายภาพรวม (ปี 2567)	10.58%	22.74%						